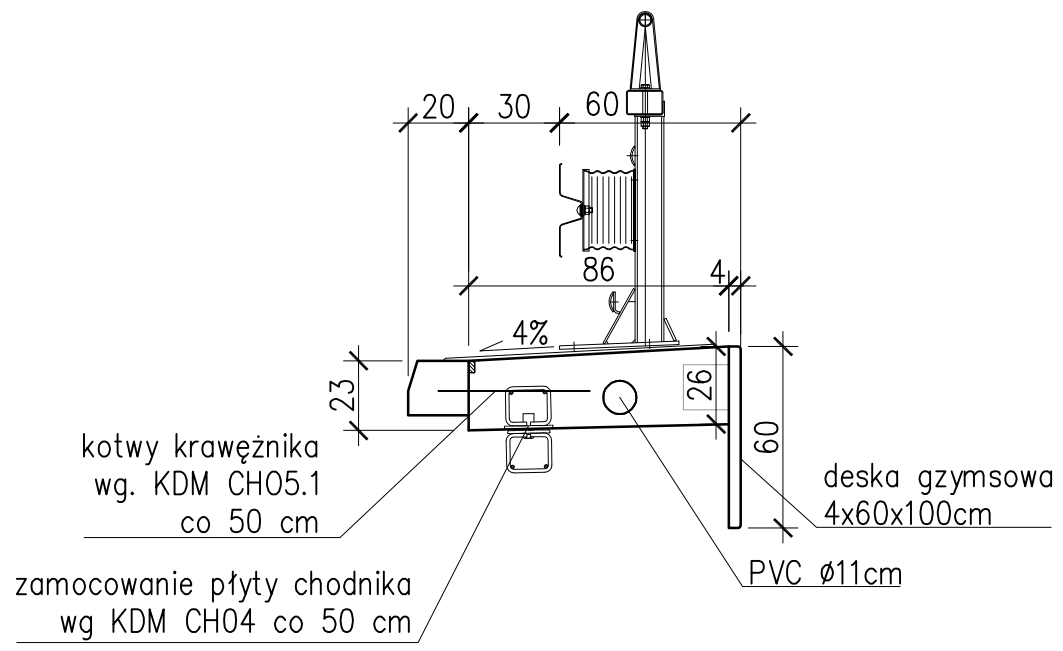
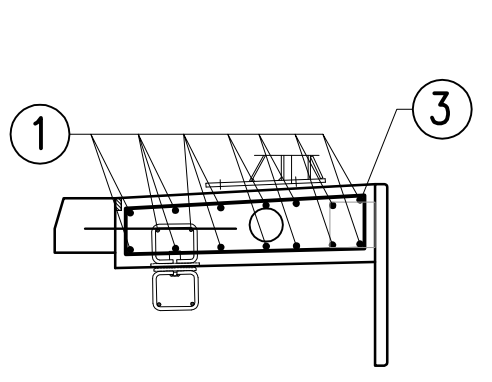


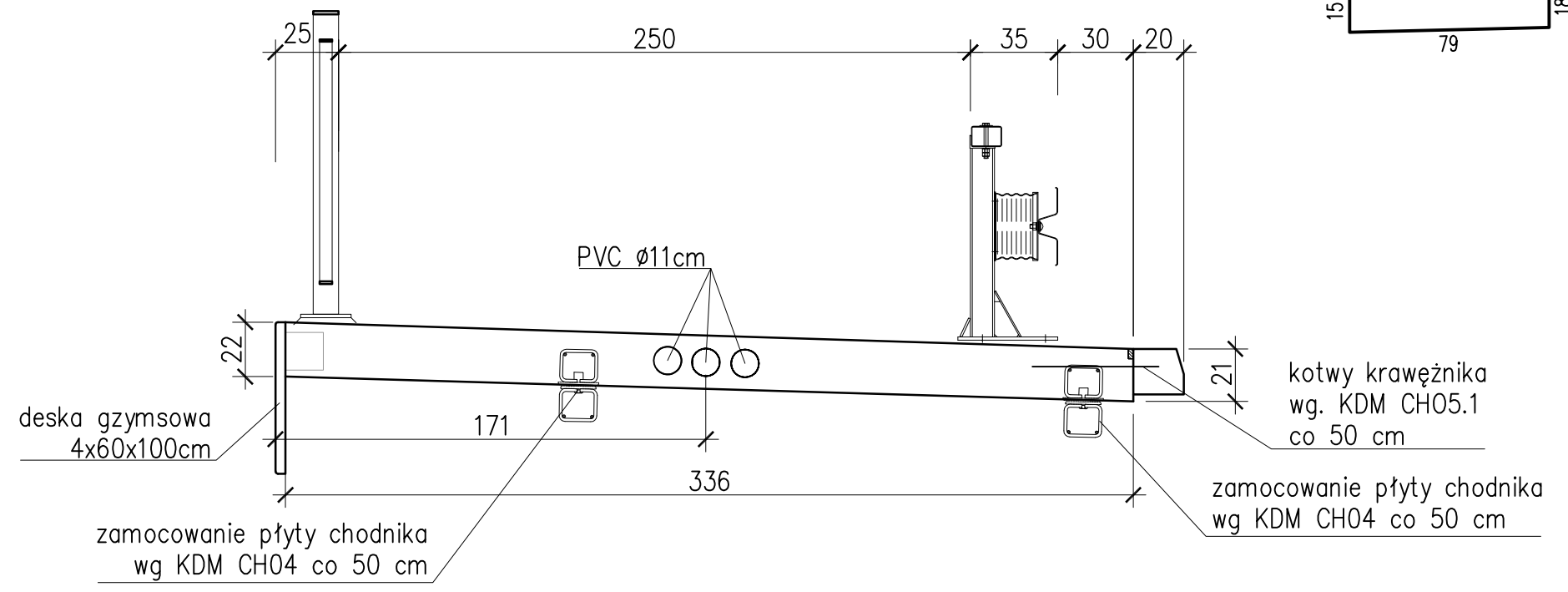
PRZEKRÓJ POPRZECZNY A-A



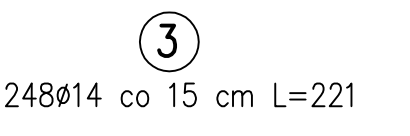
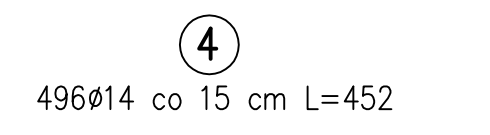
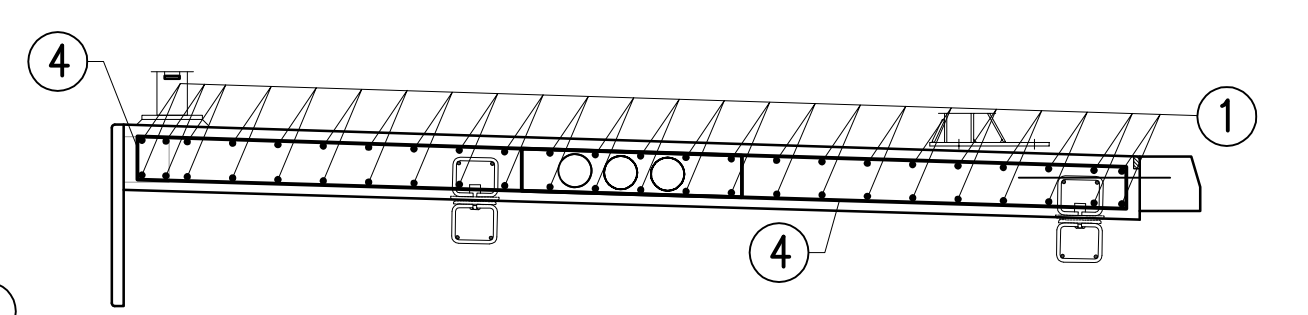
PRZEKRÓJ POPRZECZNY A-A



PRZEKRÓJ POPRZECZNY B-B



PRZEKRÓJ POPRZECZNY B-B



- UWAGA!!!
1. ZESTAWIENIE STALI DOTYCZY 2 KAP CHODNIKOWYCH
  2. NALEŻY DOSTOSOWAĆ ZBROJENIE W MIEJSCACH WYSTĘPOWANIA BITUMICZNYCH DYLATACJI
  3. WYMIARY PRĘTÓW ZBROJENIOWYCH PODANO W ICH OSIACH



- MINIMALNOŚCI OTULENIA PRĘTÓW ZBROJENIOWYCH:
- 2,5 cm dla strzemion
  - 3,0 cm dla prętów głównych zbrojenia płyty
  - 4. POD KAPY W OBREBIE SKRZYDEŁ NALEŻY WYKONAĆ WARSTWĘ WYRÓWNAWCZĄ Z C12/15 GR 20 CM

**BETON C30/37 – 34,1 m<sup>3</sup>**  
**STAL A-III N B500SP – 6503kg**

Nr pręta	Średnica pręta [mm]	Długość pręta [m]	Ilość sztuk szt.	Długość całkowita [m]
				#14
1	14	28,60	68	1944,8
2	14	4,70	136	639,2
3	14	2,21	248	548,08
4	14	4,52	496	2241,92
RAZEM			[m]	5374
MASA 1m			[kg]	1,21
RAZEM			[kg]	<b>6503</b>

BIURO PROJEKTOWE: <b>MOSTY I DRÓGI</b> - PROJEKTOWANIE, NADZORY I EKSPERTYZY ERYK WRÓŃSKI AL. WOJSKA POLSKIEGO 80/39, 65-762 Żelazna Góra, NIP 928-189-52-22, tel. 517369888, e-mail: eryk.wronski@gmail.com		INWESTOR: ZARZĄD DRÓG POWIATOWYCH W SŁUPSKU ul. Słoneczna 16e, 76-200 Słupsk	
<b>PROJEKT WYKONAWCZY</b>			
<b>PRZEBUDOWA OBIEKTU MOSTOWEGO JN1 06240082 W CIĄGU DRÓGI POWIATOWEJ NR 1170G W M. LUBUŃ (GMINA KOBYLNICA)</b>			
PROJEKTANT	mgr inż. Eryk Wróński BRANŻA: MOSTOWA	NR UPRAWNIENI: LBS/0094/PODM/12	PODPIS: DATA: 20.12.2021
SPRAWDZAJĄCY	mgr inż. Karol Kobiela	NR UPRAWNIENI: LBS/0003/PODM/11	PODPIS: DATA: 20.12.2021
Zbrojenie kap			SKALA: 1:25 NR RYS: <b>10</b>